

Qui sommes-nous ?

L'équipe Mobile **Handicap & Vieillesse** accompagne les personnes en situation de handicap vieillissantes, à domicile ou en structure, dans le domaine de la santé, du médicosocial et de l'environnement social.

Une expertise globale, une approche locale

Nous sommes une équipe pluridisciplinaire, composée de spécialistes du champ du handicap renforcée des spécificités gérontologiques afin d'apporter une expertise dès l'évaluation et permettre un accompagnement global de qualité.

Une équipe pluridisciplinaire interassociative

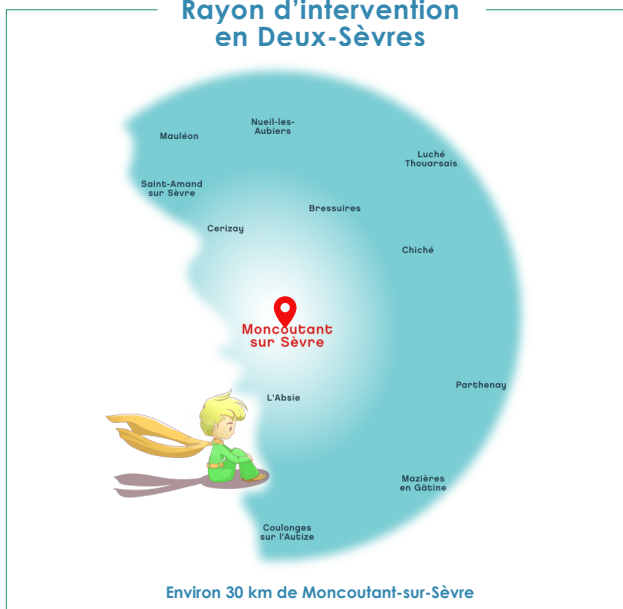
Nous travaillons en partenariat avec tous les professionnels du territoire des Deux-Sèvres.



L'équipe Mobile Handicap et Vieillesse a été initiée, créée et gérée par la collaboration de l'**ADAPEI 79**, le **GCSMS de la Sèvre** et le **CCAS de Moncoustant-sur-Sèvre**.



Rayon d'intervention en Deux-Sèvres



Environ 30 km de Moncoustant-sur-Sèvre



1 place des Passereaux
79320 Moncoustant-sur-Sèvre

05 49 72 88 29 | 06 31 73 67 16

✉ accueil.emhv@gcsms79.fr



© 2022 - GCSMS de la Sèvre



Prévention
et accompagnement
pluridisciplinaire
des parcours de vie

05 49 72 88 29



Pour qui ?

Critères d'Admission

- Être âgé(e) d'au-moins 45 ans
- Être en situation de handicap, reconnu ou en cours de reconnaissance par la MDPH
- Ressentir des signes de vieillissement (perte d'autonomie, d'équilibre, dénutrition, troubles cognitifs, troubles du sommeil, etc.)

Qui peut solliciter l'Équipe Mobile ?

- La personne en situation de handicap elle-même
- L'entourage Familial
- L'aidant principal
- Le médecin traitant
- La structure d'accompagnement
- Les professionnels de proximité



Nos missions

L'expertise globale, une approche locale

- Évaluations et expertises
- Aide aux répit des aidants
- Appui aux transitions
- Maintien des capacités cognitives
- Information et sensibilisation des professionnels
- Accompagnement des soignants
- Concourir au repérage précoce des fragilités
- Éviter les ruptures dans les parcours de vie
- Travail en partenariat inter associatif



Vous souhaitez bénéficier de nos services ?



1 Contactez nous par téléphone

au : **05 49 72 88 29** ou **06 31 73 67 16**
ou par mail : accueil.emhv@gcsms79.fr

2 Formulaire à compléter

que nous vous fournissons

3 Nous prendrons contact avec vous

pour organiser notre rencontre initiale



1 place des Passereaux
79320 Moncoutant-sur-Sèvre

Avec qui ?

Une équipe pluridisciplinaire

- Une Assistante de Soin en Gériatrie
- Une Aide Médico-psychologue Experte du handicap psychiatrique
- Une Aide Soignante Experte du Handicap Vieillissant
- Une Ergothérapeute
- Une Diététicienne
- Une Psychologue
- Une Infirmière Coordinatrice
- Un Médecin Coordinateur
- Une Cheffe de service

Un projet d'experts collaboratif organisé par :



GCSMS de la Sèvre - CCAS de Moncoutant-S/ÈVRE - Adapei 79

