

Coordonnées

GCSMS de la Sèvre

5 allée Pierre Roblin
79430 LA CHAPELLE SAINT-LAURENT
05 49 72 00 13 - accueil@gcsms79.fr

EHPAD Au Bon Accueil

5 allée Pierre Roblin
79430 LA CHAPELLE SAINT-LAURENT
05 49 72 00 13 - accueil@aba79.fr

EHPAD Les Bleuets

1 place des Passereaux
79320 MONCOUTANT
05 49 72 61 60 - accueil@bleuets79.fr

EHPAD Les Abiès

6 bis place de l'Eglise
79240 L'ABSIE
05 49 95 33 60 - accueil@abies79.fr

EHPAD Saint-Joseph

2 route de Parthenay
79350 CHICHE
05 49 72 41 55 - sd-rh@stjoseph-chiche.fr

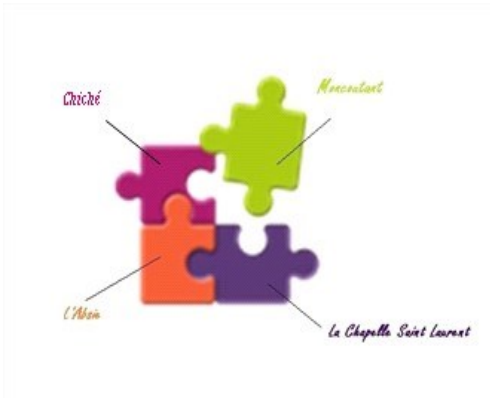


**DECouvrez
NOS
ETABLISSEMENTS**



GCSMS DE LA SÈVRE

**Groupement de
Coopération Sociale
et Médico-Sociale**
La Chapelle Saint-Laurent



DESRIPTIF DU GCSMS DE LA SEVRE

Le Groupement de Coopération Sociale et Médico-Sociale (GCSMS) de la Sèvre est situé à la Chapelle Saint-Laurent. Il a été créé en 2008 afin de mutualiser les fonctions supports nécessaires au fonctionnement des établissements médico-sociaux.

Le Groupement recherche une qualité des services, des économies d'échelle ainsi que la création d'un pôle d'innovation et d'expertise.

Le GCSMS de la Sèvre intègre l'activité des quatre EHPAD, l'activité de la Cuisine centrale qui a de nombreux clients sur le territoire (Ehpad, portage de repas, accueils de loisirs, cantines scolaires,...), ainsi qu'un Pôle de remplacement.

Différents services sont mutualisés au sein du GCSMS de la Sèvre :

- Pôle Direction
- Pôle Administratif
- Pôle Financier
- Pôle Ressources Humaines
- Pôle Maintenance
- Pôle Médical
- Pôle de Remplacement



Caractéristiques des EHPAD :

Le GCSMS de la Sèvre de la Chapelle Saint-Laurent regroupe :

L'EHPAD « Au Bon Accueil » à La Chapelle Saint-Laurent

81 lits

Services : EHPAD, Cantou, Pôle d'Activités et de Soins Adaptés, Accueil de Jour, Hébergement temporaire (4 places)

L'EHPAD « Les Bleuets » à Moncoutant

45 lits

Service : EHPAD

L'EHPAD « Les Abiès » à L'Absie

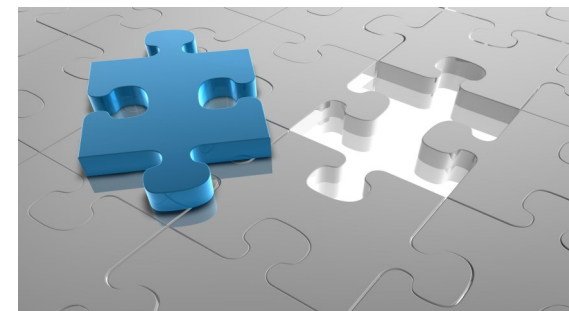
55 lits

Services : EHPAD, Accueil de Jour, Hébergement temporaire (1 place), Hébergement temporaire d'urgence (1 place)

L'EHPAD « Saint-Joseph » à Chiché

60 lits

Services : EHPAD, Unité de Vie Spécifique, Hébergement temporaire (1 place)



Le pôle de remplacement

Le Pôle de remplacement a été créé le 1er janvier 2018 au sein du GCSMS de la Sèvre. Il intègre les emplois suivants :

- ⇒ Infirmier Diplômé d'Etat (IDE)
- ⇒ Aide Médico-Psychologique
- ⇒ Aide-Soignant
- ⇒ Accompagnant Educatif et Social (AES)
- ⇒ Agent social
- ⇒ Agent hôtelier

